

**Testbericht Salzsprühtest SÄKAPHEN® Si 17® TC**  
**Test Report Salt Spray SÄKAPHEN® Si 17® TC**

A salt spray test was carried out in accordance with DIN EN ISO 9227. The exposure period was 1.250 hours at 35°C ± 2°C with pH 6,5-7,2 and a saturation of the solution with 50gr ± 5gr/l of sodium chloride.

The test plates were made of carbon steel. The coating material was heat cured phenolic with a ceramic filler mix. Layer thickness was 250 microns nominal DFT.

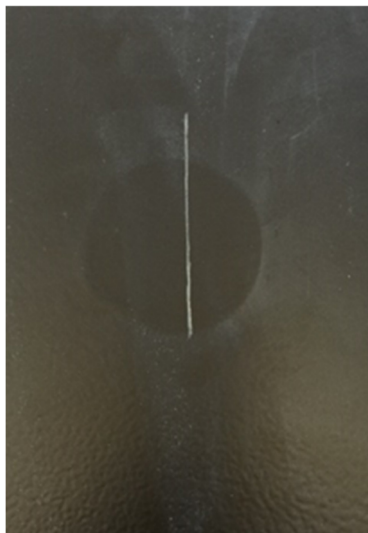
Evaluation of the results (impact on surface) was carried out according to DIN ISO 4628. Criteria were agreed with the customer.

**Results:**

The test plate with the cut has shown:

- No changes in color
- No cracks
- No blistering
- No flaking off

The width of the cut has not exceeded 1mm



Si 17® TC with cut  
 BEFORE testing  
 Si 17® TC mit Schnitt  
 VOR dem Test

Es wurde ein Salzsprühtest nach DIN EN ISO 9227 durchgeführt. Die Dauer des Tests betrug 1.250 Stunden bei 35°C ± 2°C mit einem pH-Wert von 6,5-7,2 und einer Sättigung der Lösung mit Natriumchlorid von 50gr ± 5gr/l.

Das Grundmaterial der Testplatten war C- Stahl. Bei dem Beschichtungsmaterial handelte es sich um eine Einbrennbeschichtung auf Phenolbasis mit einem keramischen Füllstoffkomplex. Die Schichtdicke betrug nominal 250µm.

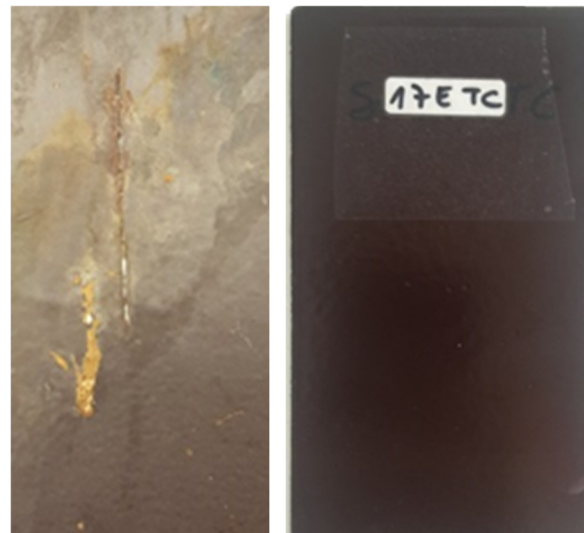
Die Auswertung (Einfluss auf die Oberfläche) erfolgte in Anlehnung an die DIN ISO 4628 nach Kundenkriterien.

**Ergebnis:**

Die Testplatten mit Schnitt zeigten:

- Keine Farbwechsel
- Keine Risse
- Keine Blasenbildung
- Keine Abplatzungen

Die Breite des Schnitts von 1mm blieb gleich.



Si 17® TC with and without cut  
 AFTER testing  
 Si 17® TC mit und ohne Schnitt  
 NACH dem Test

All recommendations contained herein are correct to the best of our knowledge. We do, however, not bear any responsibility for the accuracy of the contents. No part of this document may be reproduced without the prior permission of SÄKAPHEN GmbH, Bottroper Straße 275, 45964 Gladbeck/Germany.